



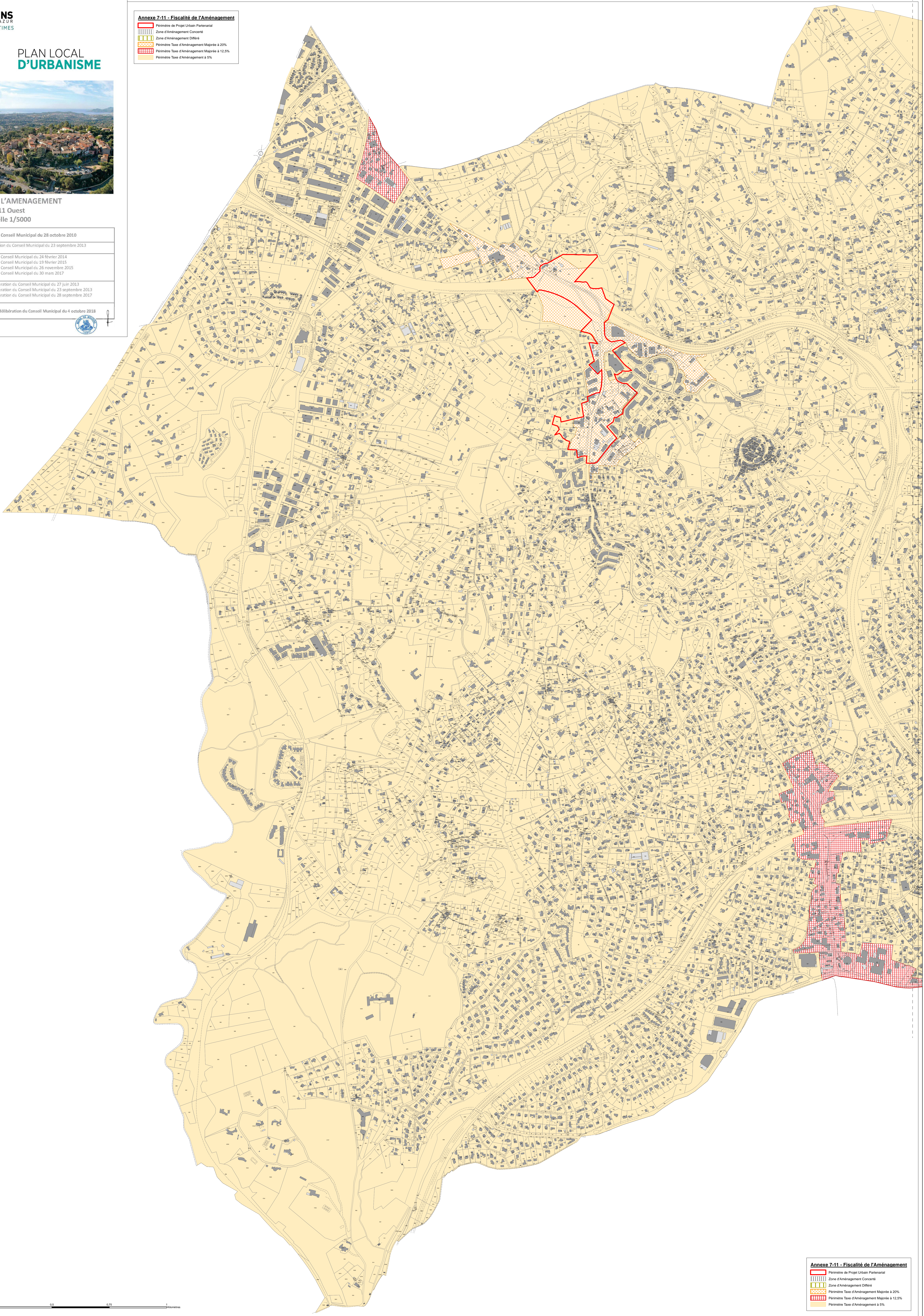
FISCALITE DE L'AMENAGEMENT
7.11 Ouest
Echelle 1/5000

Approuvé par délibération du Conseil Municipal du 28 octobre 2010
Révision simplifiée n° 1 approuvée par délibération du Conseil Municipal du 23 septembre 2013
Modification n°1 approuvée par délibération du Conseil Municipal du 24 février 2014
Modification n° 2 approuvée par délibération du Conseil Municipal du 19 février 2015
Modification n° 3 approuvée par délibération du Conseil Municipal du 26 novembre 2015
Modification n° 4 approuvée par délibération du Conseil Municipal du 30 mars 2017
Modification simplifiée n°1 approuvée par délibération du Conseil Municipal du 27 juin 2013
Modification simplifiée n°2 approuvée par délibération du Conseil Municipal du 23 septembre 2013
Modification simplifiée n°3 approuvée par délibération du Conseil Municipal du 28 septembre 2017
Déclaration de projet n° 1 approuvée par délibération du Conseil Municipal du 4 octobre 2018



Origine DGFIP Cadastre© Droits de l'Etat réservés© 2016

Annexe 7-11 - Fiscalité de l'Aménagement	
	Périmètre de Projet Urbain Partenarial
	Zone d'Aménagement Concerne
	Zone d'Aménagement Différé
	Périmètre Taxe d'Aménagement Majorée à 20%
	Périmètre Taxe d'Aménagement Majorée à 12,5%
	Périmètre Taxe d'Aménagement à 5%



Annexe 7-11 - Fiscalité de l'Aménagement	
	Périmètre de Projet Urbain Partenarial
	Zone d'Aménagement Concerne
	Zone d'Aménagement Différé
	Périmètre Taxe d'Aménagement Majorée à 20%
	Périmètre Taxe d'Aménagement Majorée à 12,5%
	Périmètre Taxe d'Aménagement à 5%